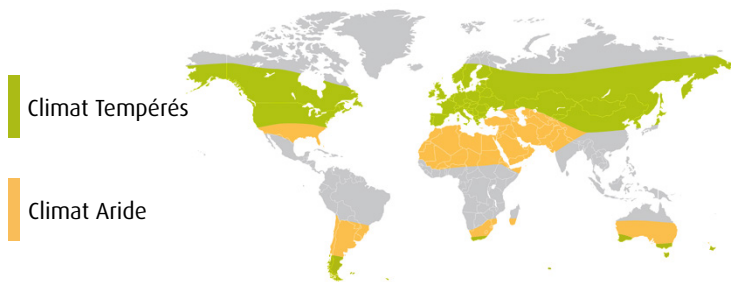


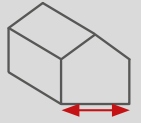
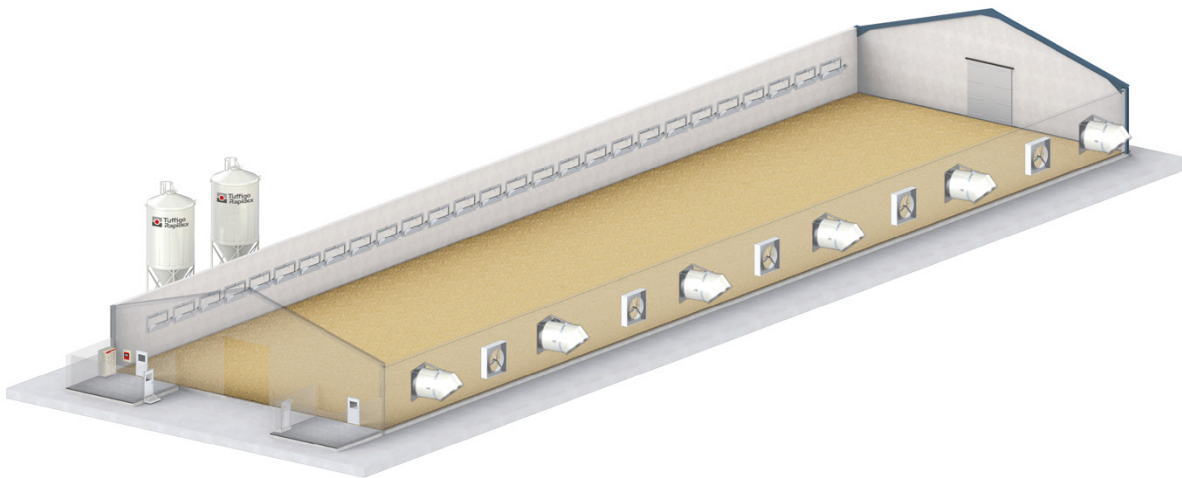
# CONCEPT DE VENTILATION LATÉRAL

## Latéral

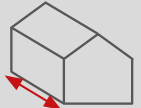


Climat Tempérés

Climat Aride



Largeur  
12 à 16 m

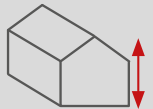


Longueur

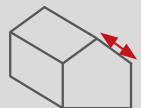
• 40 à 60 m  
en 1 zone

• 40 à 100 m  
en 2 zones

• 101 à 150 m  
en 3 zones



Hauteur Côté  
2 à 3 m



Pente de toit  
0 à 30 %

### AVANTAGES :

- Economique
- Circuit d'air uniforme pendant tout le lot
- Entretien et nettoyage facile
- Combinable avec de la brume
  
- Circuit d'air sensiblement le même dans tout le bâtiment
- Homogénéité des températures, litières et oxygénation
  
- Ce système de ventilation est particulièrement efficace en début de bande puisqu'il procure de faibles vitesses d'air → Economie énergie (chauffage)