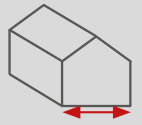
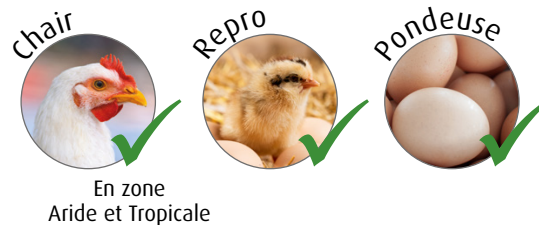
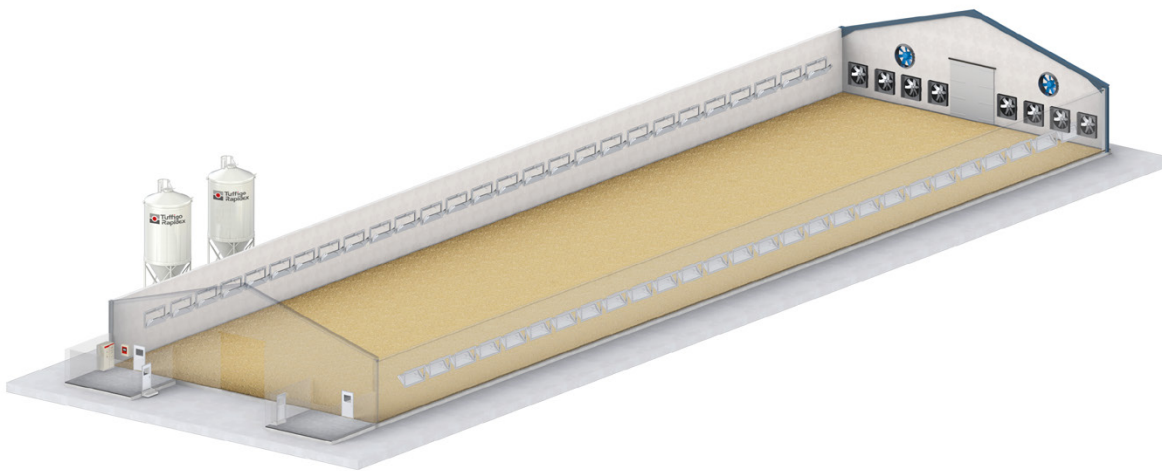
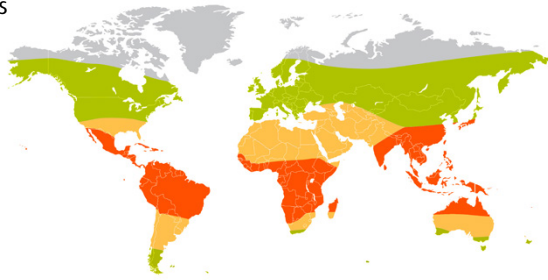




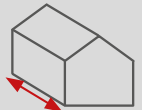
CONCEPT DE VENTILATION TUNNEL

Extraction 100% Tunnel

- █ Climat Tempérés
- █ Climat Aride
- █ Climat Tropical

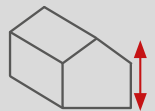


Largeur
14 à 18 m

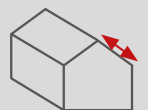


Longueur
• 80 à 100 m en 2 zones
• 101 à 150 m en 3 zones

* Longueur maxi
125 m (simple pignon)
150 m (double pignon)



Hauteur Côté
2 à 3 m



Pente de toit
0 à 30 %

AVANTAGES :



PHASE DE DÉMARRAGE

- Climats tempérés : A utiliser pour ventiler des volailles adultes
- Climats ARIDES et tropicaux : Utilisable pour les phases de démarrage pour des températures ne descendant pas en dessous de 15°C.



PHASE DE FINITION

- Effet tunnel utilisable pour rafraîchir les volailles en fin de lot (fortes vitesses d'air) ou lors de conditions de température extérieures élevées
- Combinable avec Cooling ou brumisation HP (si le climat est non humide) ou alors les substitue pour créer l'effet de refroidissement (si climat déjà trop humide).